

*Au calme d'une superbe pinède
A proximité d'Assès*

Impulsé par les Sœurs de St François
d'Assise fondatrices de Notre Dame des
Pins, le respect est l'essence même de
notre action associative



LA MAISON DE RETRAITE NOTRE DAME DES PINS VOUS ACCUEILLE...



NOTRE DAME DES PINS -

41, Route de St Privat

30340 St Privat des Vieux

☎ 04 66 54 30 10 - 📠 04 66 54 30 11

E-mail t.toupnot@ndp.fr

Le bien être de chacun,
la recherche de qualité de vie sont une
préoccupation
constante de toute l'équipe de notre
maison,
préoccupation fondée sur le respect de la
personne.

Confortable

Sécurisante

Familiale

- La maison comprend : 84 lits médicalisés permanents, (+ 4 lits médicalisés en temporaire) en chambre individuelle ou à deux lits avec cabinet de toilette, douche, prise de téléphone et télévision, répartis dans un bâtiment sur 3 niveaux, desservis par 2 ascenseurs. Nous avons également la possibilité d'accueillir 6 personnes par jour en accueil de jour.

Votre chambre, que vous soyez seul ou que vous la partagiez avec un résidant, est l'espace privilégié que vous pourrez personnaliser selon vos goûts : petit meuble, commode, fauteuil, photos personnelles, tableaux, souvenirs...

Tous les étages sont accessibles en fauteuil roulant.

Sécurisante

- Chaque chambre est dotée d'un appel malade
- Une surveillance médicale permanente est assurée par une équipe compétente 24 heures sur 24.



UNE CHAMBRE

Ce livret a été préparé à votre intention pour vous présenter notre maison.

Il contribuera, nous l'espérons, à faciliter vos démarches, à vous informer des prestations qui vous seront offertes durant votre séjour. Il vous permettra ainsi de mieux connaître l'établissement dans lequel vous êtes accueilli(e) ;

Nous demeurons bien entendu à votre disposition pour vous communiquer tous les éléments complémentaires qui vous seraient nécessaires.



ESPACE BRUGUEROLLE



SALON SECTEUR AFRIQUE

Le repas :

Le petit déjeuner est servi dans votre chambre à partir de 8 heures. Le déjeuner et le dîner sont pris dans la salle à manger de votre secteur. Un goûter vous est proposé à partir de 15 heures. Le plus grand soin est apporté à l'équilibre alimentaire, à la présentation et aux régimes prescrits par les médecins. Si votre santé le nécessite, les repas seront servis dans votre chambre.

Vous avez la possibilité d'inviter des parents ou des amis à déjeuner ou à dîner en prévenant au minimum 48 heures à l'avance.

CUISINES



Le linge :

Le linge hôtelier est fourni et entretenu par l'établissement. Vos effets personnels doivent être marqués et pourront également être blanchis par nos soins.

Quant au linge très délicat, nous vous recommandons de le prendre en charge.

Le téléphone :

Chaque chambre est équipée d'une prise de téléphone. Les frais sont à votre charge (abonnement, communications).

La télévision :

Comme pour le téléphone, chaque chambre est équipée d'une prise télévision. Vous pouvez apporter votre téléviseur personnel.

Le courrier :

Votre courrier est distribué tous les jours. Une boîte aux lettres située à l'accueil est à votre disposition pour votre courrier départ.

Les visites et les sorties :

Vous pouvez bien entendu, recevoir des visites soit dans les locaux communs soit dans votre chambre aux heures qui vous conviennent à condition de ne gêner ni le service ni les autres Résidents.

Vous pouvez sortir librement tous les jours. En cas d'absence aux repas ou la nuit, vous en informez le personnel afin d'éviter les inquiétudes.

La coiffure, l'Esthétique :

Un salon de coiffure est installé dans la maison. Des coiffeuses professionnelles vous proposent régulièrement leurs services. Il suffit de vous inscrire auprès de l'équipe salariée.



SALON DE COIFFURE

SALON DE THE



Le culte :

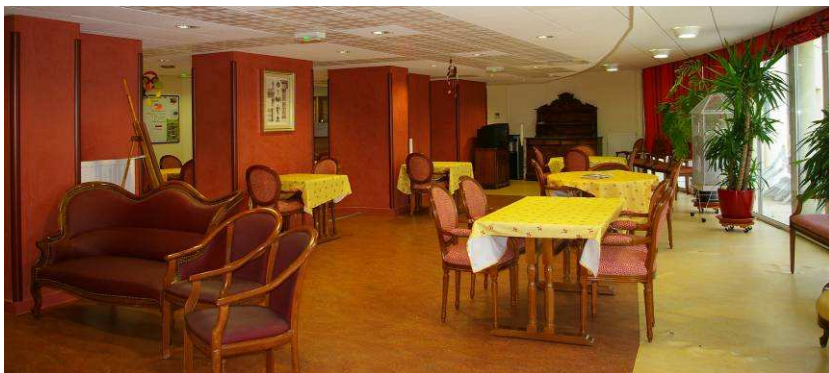
La liberté des cultes est totalement respectée.

Ceux qui le désirent peuvent assister à la messe, célébrée à la chapelle le vendredi.

Votre bien-être est notre objectif

Vous envisagez d'entrer dans notre maison de retraite.
La direction et l'ensemble du personnel de Notre Dame des Pins s'engagent à tout mettre en œuvre pour rendre votre séjour le plus agréable possible.

Notre souci constant, avec le Conseil d'Administration, est de veiller à la qualité de vie et des soins qui vous seront dispensés dans l'établissement.



SALLE A MANGER EUROPE

Les soins :

L'équipe soignante vous assure des soins individualisés dans le but de répondre spécifiquement à vos besoins (d'ordre physiologique, psychologique et social). La prévention de la dépendance fait partie intégrante de notre accompagnement. Vous avez le libre choix de votre médecin traitant.

Les pédicures peuvent intervenir en cas de besoin.

Les animations :

Vous êtes libre d'organiser vos journées comme bon vous semble. Cependant, de nombreuses animations vous sont proposées.

Ces différentes activités sont coordonnées par des animatrices attachées à l'établissement, auxquelles de nombreux bénévoles apportent leur concours :

Animations internes : ateliers, fêtes, anniversaires, projections de films, groupe de lecture, jeux de société...

Sorties

Ouverture vers l'extérieur...

Accueil de chorales, groupes folkloriques, troupes de théâtre, échanges avec des écoles...

Par ailleurs, pour entretenir et stimuler au maximum les possibilités d'autonomie restantes, des activités d'entretien sont organisées :

- Stimulation à la marche...
- Atelier mémoire
- Massages
- Gymnastique douce
- Relaxation...

Les désirs des Résidents sont suscités et exprimés à travers les échanges avec le personnel et pris en compte pour concevoir une animation variée, adaptée et sans cesse renouvelée.



SALLE ERGO